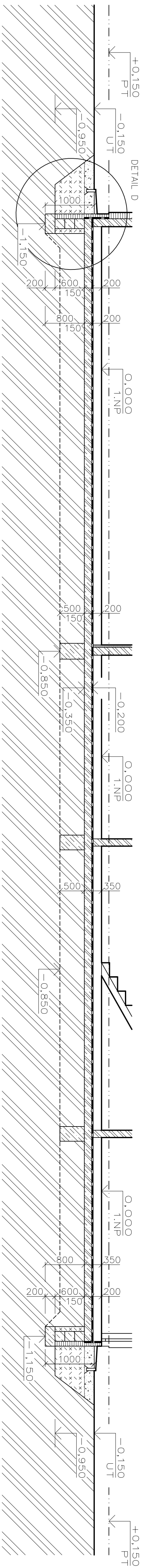
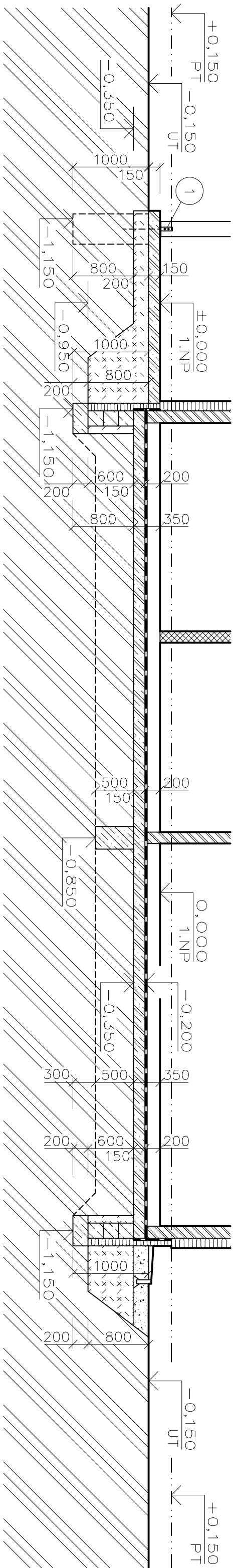






ŘEZ A-A'



ŘEZ B-B'



LEGENDA MATERIÁLŮ

- | | | |
|---|---|--------|
|  | SADROKARTONOVÁ DELICI STĚNA KNAUF W12 TL. 150 mm OPLÁSTĚNA DESKAMI KNAUF WHITE 12,5mm. V PROSTORĚ SE ZVÝŠENOU Vlhkostí (Koupelna, WC) DESKAMI GREEN 12,5 mm | 140 mm |
|  | Z INTERIEU OPLÁSTĚNÍ SADROKARTONOVÝMI DESKAMI KNAUF | 125 mm |
|  | STĚNA PANELE ČLT (CROSS LAMINATED TIMBER) Čas RÝDÍ Č24 TL. 140 mm | 140 mm |
|  | PROSTÝ BETON Č20/25 | |

POZNÁMKA

- ZAKLADOVOU SPÁRU JE NUTNO CHRÁNIŤ PRED MRAZEM A ZAPLAVOVOU VODOU
- PROSTUPY INŠTALÁCII PŘES HYDROIZOLACII BUDOU ŘEŠENY TYPOVÝMI DETAILY VYROBCE HYDROIZOLACII (DEK a.s.)

1 REKTIKAIČNI ZAKOTVENI PATY SLOUPU DO ZÁKLADOVÉ PATKY

TEPELNÁ IZOLACE OBVODOVÉHO PLAŠTĚ STYROTHERM EPS PLUS 70 TL. 130 mm
TEPELNÁ IZOLACE ZAKLADOVÝCH PADÍ XPS STYRO SD 150 LEŽENÁ VE DVYU VRSTVÁCH

0,000 = 285,15 m.m., B.p.v. / SOUDNICOVÝ SYSTÉM S-JISK		VÝSTAVA 2015 TECHNICKÉ A BĚŽNÉ STAVBY STAVBY STAVBY	
DŮLÍ PRÁCE	BKALÁŘSKÁ PRÁCE		
VÝPRAVKOVÁL	Jen Jarka		
VEDOUcí PRÁCE	Ing. Miloš Lavecký, Ph.D.		
STAVITELEK	Milán Kofarčík, Marxova 15, 742 25 Opaty		
MÍSTO STAVBY	Opaty, kat. území Opaty, parc. č. 1669/28		
NAZEV STAVBY	DŘEVOSTAVBA PRO BYDLENÍ		
STAVITELNÝ OBJEKT	SO 01 RODINNÝ DŮM	FORMÁT	8 A4
ČÍSLO	0,1,2 – STAVITELNÝ KONSTRUKČNÍ ŘEŠENÍ	DATUM	05/2015
REŽIS ZÁKLADOVÝCH KONSTRUKCÍ		STUPNĚNÍ PD	DPS
OSAHNÉ		MĚŘÍTKO	č. VYKRESU D1 2,05
			1:50